

Le Pont de l'Ouen « en Pêche »

04 juin Concours de pêche 8-18ans

05 juin Démonstrations techniques de pêche



Le Pont de L'Ouen
Le 4 juin 2016
 Un concours amical est organisé
 Au pont de l'Ouen
 Pour les 20 ans de L'APN de Haute Goulaine

Renseignements & Inscriptions
 02.40.06.16.81 ou 06.82.97.31.93
 jlmguillet@orange.fr

Nos partenaires: **DECATHLON, ENVY-FISHING**
 Date limite d'inscription le 15 mai 2016

Nombreux lots

Inscription 5 €

Rappel

Simulateur de pêche

Restauration bar



Le Pont de l'Ouen en pêche
5 juin 2016
 À partir de 10h00 44 Haute-Goulaine

DÉMONSTRATIONS DES DIFFÉRENTES TECHNIQUES DE PÊCHE

Initiation Conseil

GRANDE CANNE FEEDER CARPE

MOUCHE KAYAK FLOAT TUBE

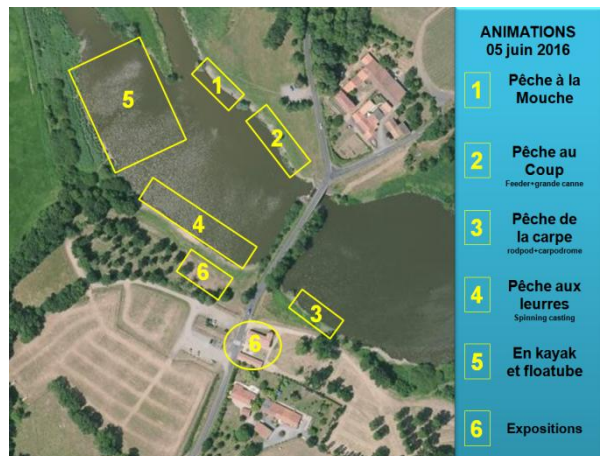
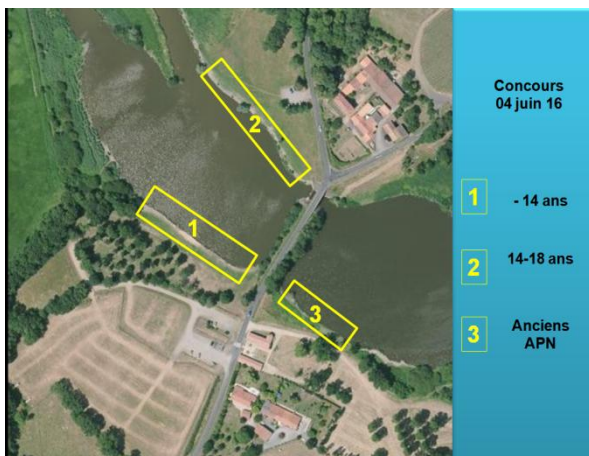
Carnassiers aux leurres

Restauration sur place, buvette, simulateur de pêche etc...

HALIEUTICA rezé SHIMANO Envy-Fishing Atlantic Kayak

- Rendez vous 9h00 à la « maison bleue »
- Ouvert aux 8 -18ans munis de leur carte de pêche annuelle valide
- 3 classements: moins de 14ans, 14-18ans et anciens élèves APN
- Inscription 5€, nombreux lots
- Règlement voir site internet
- Partenaires : Décathlon Vertou, Envy-Fishing

- De 10h à 17h Démonstrations et initiations pêche
- Atelier pêche « à la grande canne »
- Atelier pêche au feeder
- Atelier pêche aux leurres, float tube, kayak
- Atelier pêche de la carpe (grande canne et Rod-pod),
- Atelier pêche à la mouche,
- Stand montage de ligne, et mouches
- Partenaires: Browning, Halieutica, Atlantic Kayak, Envy Fishing





Juin, réveil des poissons blancs

« Grande canne » ou « anglaise » ?

(en étang)



Pêche « à la grande canne »

Canne:

A longueur 9.5m à 11.5m, élastique intérieure

Petit poisson: d= 0.6mm

Gros poissons: d=1.2mm

Flotteur

Petit poisson: 0.6 à 0.8g

Gros poissons: 1.0g à 1.5g

Nylon corps de ligne

Petit poisson: 0.08 à 0.10

Gros poissons: 0.12 à 0.14

Bas de ligne

Relié au corps de ligne par boucle dans boucle,:

Petit poisson: 0.06 à 0.08, hameçon 20 à 22

Gros poissons: 0.10 à 0.12 hameçon 16 à 18

Plombée

Petits poissons: plombée étagée

Gros poissons: plombée massive

Les esches

Petits poissons: vers de vase, pinkie

Gros poissons: gozzers, ou panaché gozzer/ver, maïs

La pêche

Sous la canne à déboiter, bannière réduite

Petits poissons: amorce type étang ou gardon
rappel régulier, réglage ligne ras du fond ou -5cm
aguichage de rigueur si pêche difficile

Gros poissons: amorce gros poissons, agrainage
au maïs, réglage à trainer 10 à 15cm, ligne
immobile

C'est la pêche la plus précise mais elle nécessite
l'investissement d'une canne adaptée dont le prix
sera croissant avec la légèreté /rigidité

Déconseillée aux dos fragiles....

Pêche « à l'anglaise »

Canne/moulinet:

A longueur 3.0m à 3.9m

Moulinet séries 1000 ou 2000 capoté ou non

Flotteur

Petit poisson: waggler droit 3 à 6g

Gros poissons: waggler à bulbe 8 à 12g

Nylon corps de ligne

15/100 à 17/100 spécial anglaise(coulant)

Bas de ligne

Relié au corps de ligne par boucle dans boucle,:

Petit poisson: 0.08 à 0.10

Gros poissons: 0.10 à 0.12 hameçon 16 à 18

Plombée

Respecter l'écartement de plomb entre eux pour
éviter les emmêlements lors du lancer: la majorité du
plombage sera fait sur le waggler lui même

Les esches

Petits poissons: vers de vase, pinkie

Gros poissons: gozzers, ou panaché gozzer/ver,
maïs

La pêche

Choisir un amorce spéciale anglaise.

Difficulté pour amorcer avec précision loin du
bord. La fronde est indispensable au delà de 15m
Avec un peu d'entraînement en tendant la fronde
de la même longueur à chaque lancer, on
progresses vite

Autre difficulté pêcher sur son amorce: repérer sur
le fil du moulinet la distance à l'aide d'un crayon
blanc spécial, lancer au delà de l'amorce et
ramener à la distance en noyant la bannière

Le fait de pêcher plus loin rend les gros poissons
moins méfiants

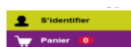
Les poissons, avant remise à l'eau, seront conservés dans une bourriche type anglaise, longueur > 2m et de préférence rectangulaire.

BONNE PÊCHE!

CARTES DE PECHE 2016

Pour renouveler votre carte : allez sur le site carte.de.peche.fr et identifiez vous

cartedepeche.fr
Le site officiel d'adhésion aux AAPPMA - Associations de pêche en France



Pour une nouvelle carte, ouvrez le lien ci contre, choisissez le type de carte
et entrez le code postal 44000